

Трубчатые радиаторы ATOL характеризует внешний вид «классических» чугунных радиаторов. Благодаря практическому круглому виду, который снижает риск повреждения, и элегантному дизайну часто используются в людных местах в общественных зданиях. Радиаторы ATOL имеют небольшой вес, так как производятся из стальных элементов. Отдельные элементы состоят из трубок, количество которых видно на обозначении радиатора. Напр. С3 обозначает элемент с тремя трубками. Радиаторы имеют оптимальную циркуляцию теплоносителя с высокой эффективностью передачи тепла и подходят так же для низкотемпературных систем отопления. Благодаря высоким мощностям радиаторы ATOL часто используются при реконструкции подержанных жилых помещений. Практичный вид позволяет легкий уход и сервис.

- Элегантные радиаторы с гладкой поверхностью
- Идеальная замена классических секционных радиаторов
- Круглые элементы снижают риск повреждения к минимуму
- Легкий уход и сервис
- Высокие тепловые мощности
- Отличная циркуляция теплоносителя
- Подход так же для низкотемпературных систем отопления

Для окончательной отделки радиаторов ATOL используется порошковый эпоксидно-полиэфирный лак.

Основной оттенок снежно белый цвет RAL9016.

Материал: трубка диаметром 25 мм, толщина 1,25 мм

Макс. рабочее избыточное давление: 10 Bar

Испытательное избыточное давление: 13 Bar

Макс. рабочая температура: 95 °C

Стандартный цвет: Снежно-белый RAL 9016

Подсоединяющая резьба: 4x G1"1/4 с редукцией на G1/2"

Ширина одного элемента: 46 мм +/- 1,5%

Максимальное количество элементов: 40 шт.








Рис.	Модель	Высота (мм)	Межосевое расстояние (мм)	Глубина (мм)	Объем воды (л)	Вес (кг)	Мощность (Вт)	Цена; €
							75/65/20°C	
	C2	300	230	66	0,42	0,47	23,1	11,22
		350	280	66	0,46	0,54	26,6	11,50
		370	300	66	0,48	0,57	27,8	11,63
		400	330	66	0,49	0,62	30,1	11,76
		450	380	66	0,54	0,69	33,6	12,03
		500	430	66	0,57	0,76	37,1	12,44
		550	480	66	0,62	0,83	40,6	12,57
		570	500	66	0,63	0,86	42,3	14,25
		600	530	66	0,65	0,91	44,0	12,84
		750	680	66	0,77	1,13	54,4	13,65
		900	830	66	0,89	1,34	64,8	14,47
		1 000	930	66	0,97	1,49	71,7	14,87
		1 200	1 130	66	1,13	1,78	86,7	16,63
		1 500	1 430	66	1,37	2,21	107,1	21,09
		1 800	1 730	66	1,61	2,65	129,0	25,00
		2 000	1 930	66	1,77	2,94	144,0	28,39
2 200	2 130	66	1,92	3,23	159,2	31,09		
2 500	2 430	66	2,16	3,67	182,7	34,87		
	C3	300	230	107	0,60	0,85	32,2	12,17
		350	280	107	0,66	0,96	37,1	12,57
		370	300	107	0,68	1,00	38,9	15,01
		400	330	107	0,72	1,08	41,9	12,98
		450	380	107	0,78	1,18	46,7	13,39
		500	430	107	0,83	1,29	51,4	14,44
		550	480	107	0,90	1,40	56,2	14,19
		570	500	107	0,92	1,44	57,8	15,58
		600	530	107	0,95	1,51	60,9	14,87
		750	680	107	1,13	1,83	75,0	15,82
		900	830	107	1,31	2,16	89,2	16,90
		1 000	930	107	1,43	2,38	98,6	17,71
		1 200	1 130	107	1,67	2,81	117,7	23,39
		1 500	1 430	107	2,03	3,47	146,7	30,14
		1 800	1 730	107	2,39	4,13	176,4	37,17
		2 000	1 930	107	2,62	4,56	196,6	40,56
2 200	2 130	107	2,86	5,00	217,2	44,61		
2 500	2 430	107	3,22	5,65	249,0	51,37		

Рис.	Модель	Высота (мм)	Межосевое расстояние (мм)	Глубина (мм)	Объём воды (л)	Вес (кг)	Мощность (Вт)	Цена; €
							75/65/20°C	
	C4	300	230	148	0,78	0,94	42,5	13,78
		350	280	148	0,86	1,09	49,2	14,06
		370	300	148	0,89	1,14	52,3	14,20
		400	330	148	0,93	1,24	55,8	14,33
		450	380	148	1,02	1,38	62,3	14,87
		500	430	148	1,09	1,52	68,9	15,54
		550	480	148	1,18	1,67	75,4	16,08
		570	500	148	1,21	1,73	77,9	16,50
		600	530	148	1,25	1,81	81,9	16,90
		750	680	148	1,49	2,26	101,2	18,92
		900	830	148	1,73	2,69	120,4	21,76
		1 000	930	148	1,89	2,98	133,1	23,66
		1 200	1 130	148	2,21	3,56	158,5	29,47
		1 500	1 430	148	2,68	4,44	196,4	40,56
			C5	300	230	189	0,97	1,20
350	280			189	1,07	1,38	59,5	16,63
370	300			189	1,11	1,45	62,6	16,80
400	330			189	1,17	1,57	67,2	16,90
450	380			189	1,27	1,74	75,0	17,84
500	430			189	1,63	1,93	82,6	18,25
550	480			189	1,47	2,11	90,2	18,92
570	500			189	1,51	2,18	93,4	19,30
600	530			189	1,56	2,30	97,8	19,60
750	680			189	1,86	2,84	120,4	22,71
900	830			189	2,16	3,38	142,7	25,41
1 000	930			189	2,36	3,75	157,6	27,17
1 200	1 130			189	2,76	4,47	187,3	36,50
1 500	1 430			189	3,35	5,57	231,8	48,93
	C6			300	230	230	1,16	1,60
		350	280	230	1,28	1,82	71,9	19,60
		370	300	230	1,33	1,91	74,5	20,00
		400	330	230	1,39	2,04	81,5	20,27
		450	380	230	1,52	2,25	91,1	20,68
		500	430	230	1,63	2,47	100,6	21,36
		550	480	230	1,76	2,69	110,0	22,31
		570	500	230	1,80	2,78	114,2	22,70
		600	530	230	1,87	2,91	119,4	22,98
		750	680	230	2,23	3,57	147,2	26,36
		900	830	230	2,59	4,21	174,6	29,74
		1 000	930	230	2,83	4,65	192,7	31,77
		1 200	1 130	230	3,30	5,52	228,6	43,25
		1 500	1 430	230	4,02	6,84	281,6	58,13
		1 800	1 730	230	4,73	8,14	334,0	68,94
2 000	1 930	230	5,21	9,01	368,5	77,05		
2 200	2 130	230	5,69	9,88	402,8	84,49		
2 500	2 430	230	6,40	11,19	453,8	95,98		


Примечание:

Модели, выделенные жирным шрифтом, являются складскими.

По желанию заказчика радиаторы можно покрасить по RAL или покрыть лаком. Доплата 30%

Подключение с резьбой 3/4", 1" доплата 19,90 €

Подключение с резьбой 3/4", 1" с покраской по RAL доплата 25,86 €

Рис.	Артикул	Наименование	Цена; €
	C2, C3 <1m	Крепеж к стене (C2, C3) <1m (3 шт.)	7,65
	C2, C3 >1m	Крепеж к стене (C2, C3) >1m (4 шт.)	7,65
	C2, C3 <1m RAL	Крепеж к стене (C2, C3) <1m (3 шт.) RAL	9,95
	C2, C3 >1m RAL	Крепеж к стене (C2, C3) >1m (4 шт.) RAL	9,95
	C4, C5, C6 <1m	Крепеж к стене (C4, C5, C6) <1m (3 шт.)	10,71
	C4, C5, C6 >1m	Крепеж к стене (C4, C5, C6) >1m (4 шт.)	10,71
	C4, C5, C6 <1m RAL	Крепеж к стене (C4, C5, C6) <1m (3 шт.) RAL	13,92
	C4, C5, C6 >1m RAL	Крепеж к стене (C4, C5, C6) >1m (4 шт.) RAL	13,92



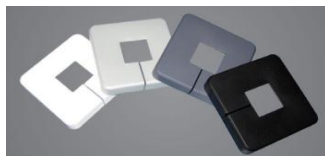
PGT 60	Крепеж к полу (2 шт.)	42,84
--------	-----------------------	-------

Крепеж к полу с накладкой



O11C2-6Z L < 1m (RAL 9016)	Крепеж к полу L < 1m (2шт. RAL 9016)	42,84
O11C2-6Z L < 1m (RAL 7024)	Крепеж к полу L < 1m (2шт. RAL 7024)	55,70
O11C2-6Z L < 1m (RAL 9006)	Крепеж к полу L < 1m (2шт. RAL 9006)	42,84
O11C2-6Z L < 1m (RAL 9005)	Крепеж к полу L < 1m (2шт. RAL 9005)	47,13
O11C2-6Z L > 1m (RAL 9016)	Крепеж к полу L > 1m (3шт. RAL 9016)	64,27
O11C2-6Z L > 1m (RAL 7024)	Крепеж к полу L > 1m (3шт. RAL 7024)	83,55
O11C2-6Z L > 1m (RAL 9006)	Крепеж к полу L > 1m (3шт. RAL 9006)	64,27
O11C2-6Z L > 1m (RAL 9005)	Крепеж к полу L > 1m (3шт. RAL 9005)	70,70

Накладки



283000860	Накладка - RAL 9016	4,30
283000861	Накладка - RAL 7024	4,30
283000862	Накладка - RAL 9006	4,30
283000863	Накладка - RAL 9005	4,30

Покраска крепежа к полу в другой цвет RAL Classic
+30% от стоимости RAL 9016, при этом накладки могут быть
только RAL 9016, RAL 7024, RAL 9006, RAL 9005

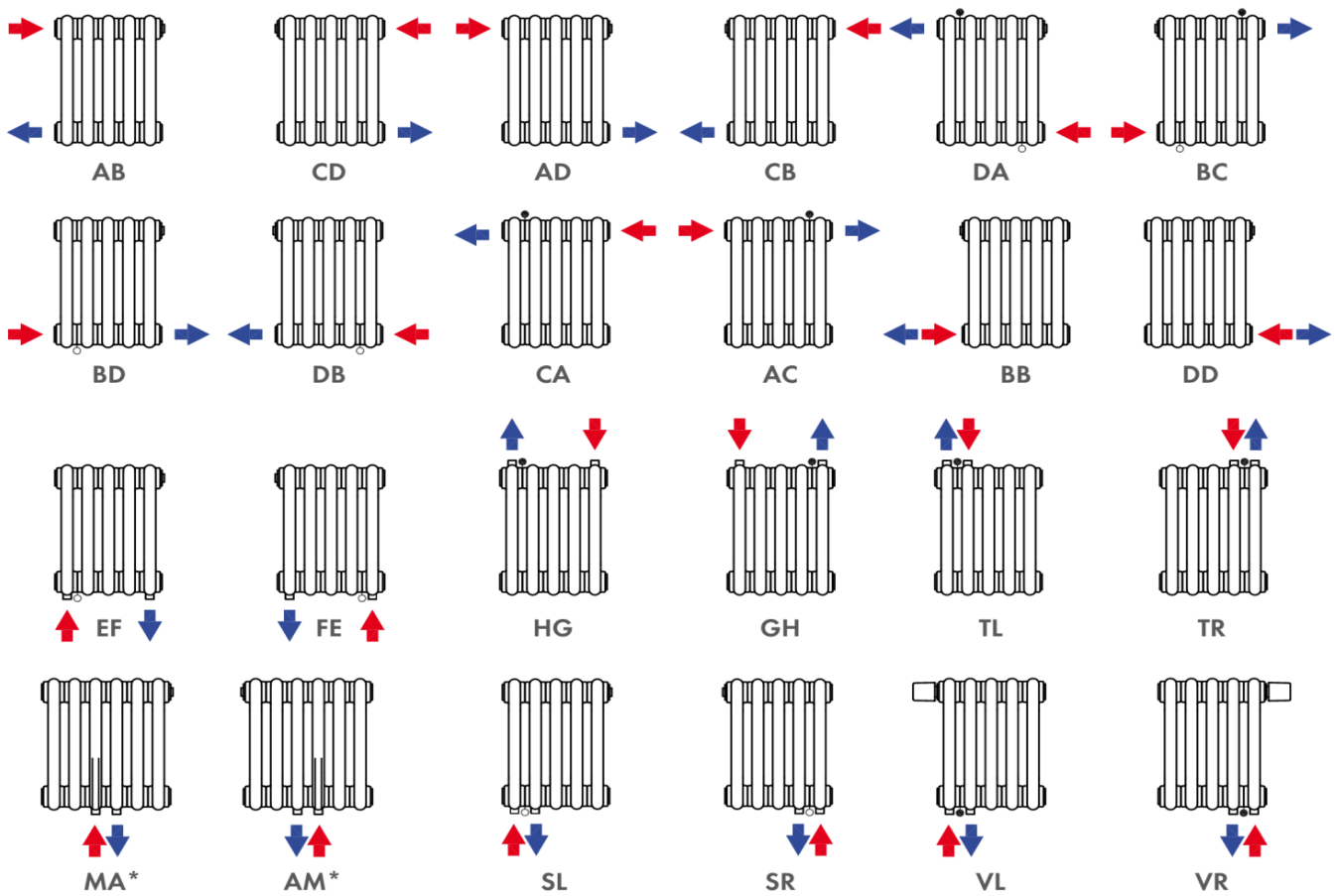


GTX 260 L < 1 m	Крепеж к стене на планке H 350 L < 1 m (2 шт.)	39,05
GTX 260 L > 1 m	Крепеж к стене на планке H 350 L > 1 m (3 шт.)	58,57
GTX 350 L < 1 m	Крепеж к стене на планке H 450 L < 1 m (2 шт.)	40,09
GTX 350 L > 1 m	Крепеж к стене на планке H 450 L > 1 m (3 шт.)	60,13
GTX 450 L < 1 m	Крепеж к стене на планке H 700 L < 1 m (2 шт.)	41,31
GTX 450 L > 1 m	Крепеж к стене на планке H 700 L > 1 m (3 шт.)	61,97
GTX 700 L < 1 m	Крепеж к стене на планке H 1000 L < 1 m (2 шт.)	45,11
GTX 700 L > 1 m	Крепеж к стене на планке H 1000 L > 1 m (3 шт.)	67,66



GTXP L < 1 m	Крепеж к стене одиночный к GTX L < 1 m (2 шт.)	26,32
GTXP L > 1 m	Крепеж к стене одиночный к GTX L > 1 m (3 шт.)	39,48

ВИДЫ ПОДКЛЮЧЕНИЙ:



Вид подключения	Цена; €
AB - CD	0,00
AD - CB	0,00
BB - DD	0,00
DA - BC	39,70
BD - DB	12,00
CA - AC	31,60
EF - FE	75,60
HG - GH	104,00
TL - TR	104,00
MA - AM	84,00
SL - SR	75,60
VL - VR	125,00